

klimatefitter Rathausplatz

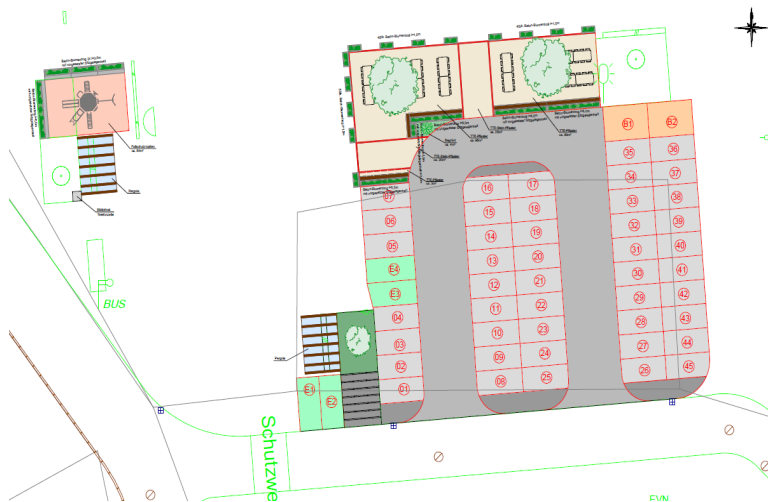
Ausschuss für Nachhaltigkeit und Mobilität



1



Zukunftsfähige Erhöhung der Aufenthaltsqualität

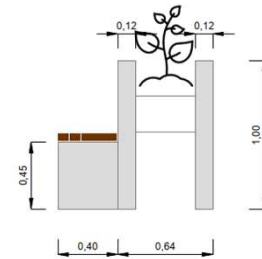
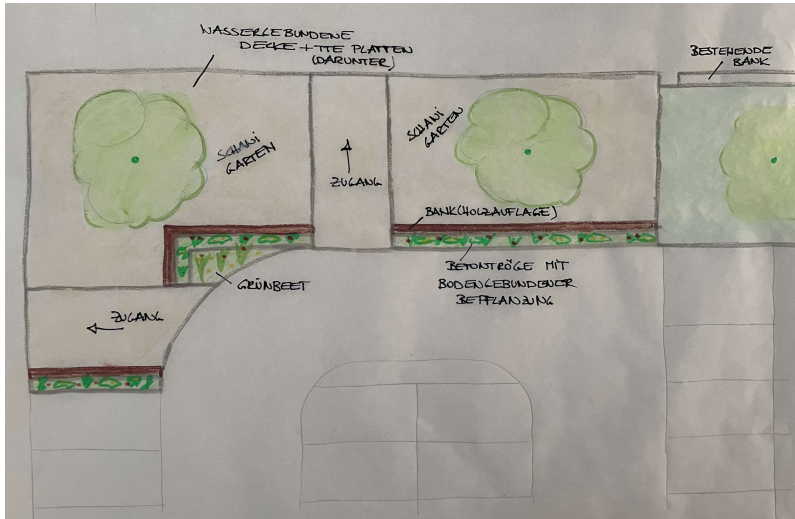


KEY FACTS

- **Entsiegelung** im nördlichen Bereich der derzeitigen Parkplätze
- Schaffung von **Schanigärten** mit Sitzbänken und **bepflanzten bodengebundenen Trögen** (als Abgrenzung zum Parkplatz)
- Pflanzung von **2 neuen großen Bäumen**
- Errichtung von mit Pflanzen berankten **Pergolen** über die bestehenden Sitzbänke
- Errichtung einer **Spielfläche** – begrenzt mit Trögen und Sitzflächen
- Sanierung der **Buswartehäuschen mit Gründach**
- Beantragung einer **Begegnungszone** im Bereich der St. Pöltnerstraße

2

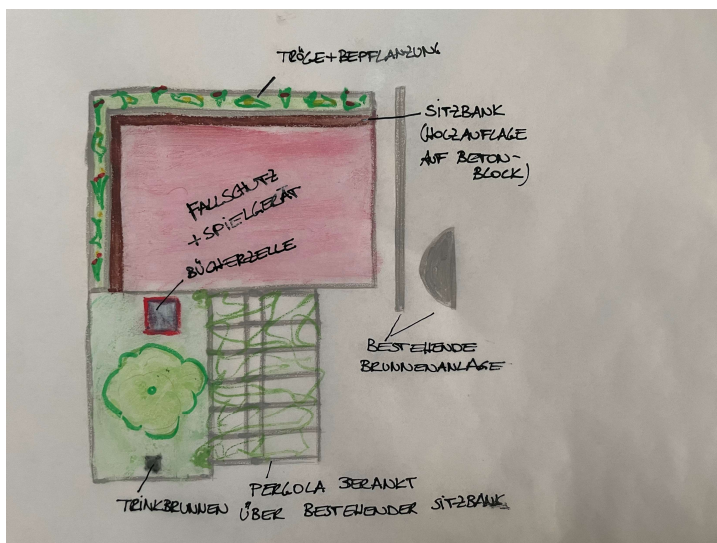
Entsiegelung & Schanigärten



Bodengebundene Pflanztröge mit vorgesetzten Bänken

3

Platz zum Klettern, Spielen & Verweilen



Symbolfoto als mögliches Beispiel für Pergola (Stahlpergolen vor dem Krankenhaus St. Pölten)

4